

Vsa dodata pojasnila in vse dodatne informacije dobite na telefonskih številkah:

02 535-11-64 – Tanja LANG

02 535-11-68 – Erna FIŠINGER

02 535-11-65 – Polonca FELICIJAN

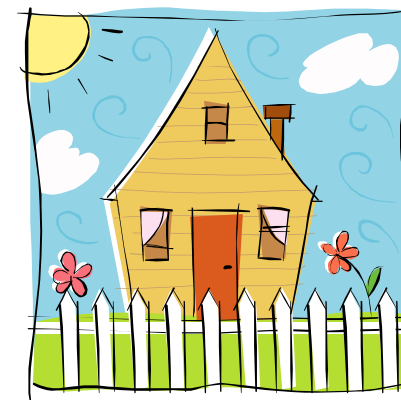
<http://www.csd-ms.si>



**CENTER ZA SOCIALNO DELO
MURSKA SOBOTA
SLOVENSKA UL. 44**

9000 MURSKA SOBOTA

POMOČ DRUŽINI ZA DOM



KOMU JE NAMENJENA?

Namenjena je predvsem družinam, ki iz različnih razlogov same ne zmorejo zagotoviti zadovoljevanje osnovnih potreb družine, predvsem pa otrok, kar ima za posledico socialno izključenost in zmanjšanje možnosti obstoja in razvoja družine.

KAJ JE NAMEN?

Osnovni namen te oblike pomoči je preprečitev izločitve otrok iz družine ter s tem tudi razpad družinskega sistema, sočasno pa tudi izboljšati osnovne pogoje in možnost v katerih družine živijo in otroci odraščajo.

O sodelovanju podpišemo dogovor.

KAJ SO CILJI?

Cilje delimo na:

~ neposredne, ki so:

- omogočanje mobilizacije notranjih moči in rezerv v družini;
- senzibiliziranje družine za njene potrebe;
- preprečevanje poglobljanja socialnih stisk in težav,
- samostojno zaznavanje in reševanje konfliktnih in problemskih situacij.

~ posredne, ki predstavljajo:

- ohranjevanje, izzivanje in izboljšanje socialnih možnosti konkretne družine;
- sprejemljivejšo vpetost družine v ožje in širše okolje družine.

KAJ POČNEMO?

~ **skupaj s STARŠI**

se učimo:

- veččin vsakdanjega življenja,
- izvrševanje starševske vloge,
- vsakdanjih nujno potrebnih gospodinjskih opravil,
- zavedanja in prevzemanja odgovornosti,
- adekvatne komunikacije,
- učimo se sodelovanja z institucijami in okoljem,
- prepoznavati potrebe in čustva ter jih sporočiti na za okolje sprejemljiv način.

~ **skupaj z OTROCI**

se učimo:

- adekvatne komunikacije,
- učiti, delati in razporejati delovne obveze,
- prepoznavati potrebe in čustva ter jih sporočiti na za okolje sprejemljiv način,
- ustvarjalno in kreativno preživljati prosti čas ter

premagujemo:

- učne težave,
- strah, stresne in konfliktne situacije.